

STH	ADCA-THERM SCAMBIATORE DI CALORE	vedere modelli disponibili
------------	---	----------------------------

DESCRIZIONE

La serie ADCA-R si caratterizza perché più leggera e meno ingombrante delle unità di riscaldamento costruite con tubazioni lisce: l'uso di tubi estrusi con piccole alette permette di migliorare considerevolmente la superficie esterna e, di conseguenza, la capacità termica.

PRINCIPALI CARATTERISTICHE

Fascio di tubi a basse alette in INOX resistente alla corrosione. Tubi dritti per facilitare la pulizia.

Testata mobile alla cima del fascio di tubi per assecondare gli effetti termici di espansione e contrazione.

MODELLI DISPONIBILI

STV – Installazione verticale.

STH – Installazione orizzontale.

USO

Vapore, acqua, condensa e altri fluidi compatibili con i materiali di costruzione.

CONNESSIONI

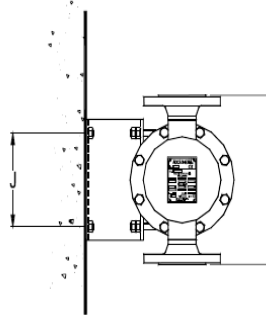
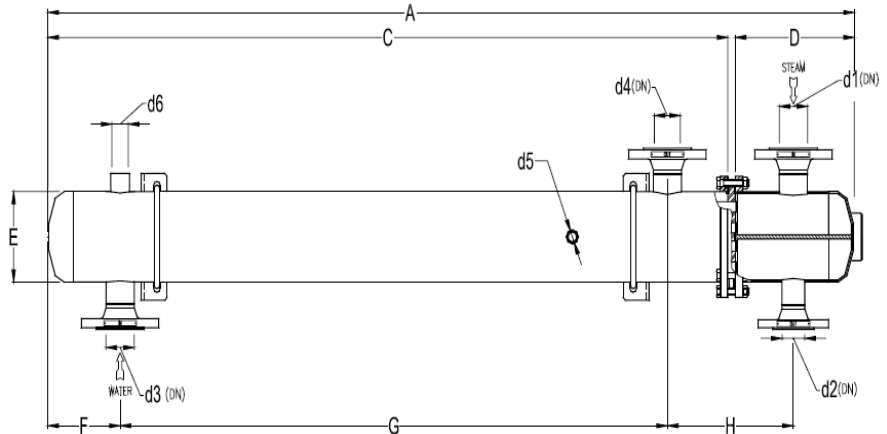
Flangiate DIN o flangiate ANSI.

INSTALLAZIONE

Orizzontale o Verticale.

MARCHIO CE

Questo prodotto è stato progettato per l'uso con acqua, vapore, aria e gli altri gas compresi nel Gruppo 2 della direttiva europea PED 97/23/EC di cui soddisfa i requisiti. Tutti i modelli rientrano nella categoria 2. Il prodotto reca il marchio CE.



DESCRIZIONE	MATERIALE
FASCIO TUBI	AISI316L / 1.4404
LAMIERA TUBI	AISI316 / 1.4401
TESTATA	S235JRG2 / 1.0038; P235GH / 1.0305
TUBAZIONI	P235GH / 1.0305
FLANGE EN	P250GH / 1.0460
FLANGE ANSI	ASTM A105 / 1.0432
CAVITA	ASTM A105 / 1.0432
SUPPORTO	S235JRG2 / 1.0038

RATING	PRES. (bar)	T. MAX (°C)	RATING	PRES. (bar)	T. MAX (°C)
DIN	16	50	ANSI	16	50
PN16	14	100	Cl.150	14	100
	13*	195	lbs	13*	195
	12	250			

(*) PRES. MAX PER VAPORE SATURO; T. MIN: -10 °C

RATING	MODELLO	CATEGORIA	
		TUBI	TESTA
PN16	STH4.075 a 4.150	1	SEP
	STH5.075 a 5.150	1	SEP
	STH6.075 a 6.150	1	SEP
	STH8.075 a 8.150	2	SEP
	STH10.075 a 10.150	2	SEP

MODELLO	DIMENSIONI														
	A (mm)	C (mm)	D (mm)	E (mm)	F (mm)	G (mm)	H (mm)	I (mm)	J (mm)	Ød1 (mm)	Ød2 (mm)	Ød3 (mm)	Ød4 (mm)	Ød5 (mm)	Ød6 (mm)
STH 4.075	965	785	166	114	120	550	207	314	116	50	25	50	50	1/2"	3/4"
STH 4.100	1215	1035	166	114	120	800	207	314	116	50	25	50	50	1/2"	3/4"
STH 4.150	1715	1535	166	114	120	1300	207	314	116	50	25	50	50	1/2"	3/4"
STH 5.075	1040	790	235	140	150	510	276	340	150	65	40	65	65	1/2"	3/4"
STH 5.100	1290	1040	235	140	150	760	276	340	150	65	40	65	65	1/2"	3/4"
STH 5.150	1790	1540	235	140	150	1260	276	340	150	65	40	65	65	1/2"	3/4"
STH 6.075	1093	820	255	168	180	500	288	368	180	65	40	65	65	1/2"	3/4"
STH 6.100	1343	1070	255	168	180	750	288	368	180	65	40	65	65	1/2"	3/4"
STH 6.150	1843	1570	255	168	180	1250	288	368	180	65	40	65	65	1/2"	3/4"
STH 8.075	1122	840	264	220	193	487	304	420	230	80	50	80	80	1/2"	1"
STH 8.100	1372	1090	264	220	193	737	304	420	230	80	50	80	80	1/2"	1"
STH 8.150	1890	1590	264	220	193	1237	304	420	230	80	50	80	80	1/2"	1"
STH 10.075	1185	855	306	273	205	448	356	473	285	80	50	80	80	1/2"	1"
STH 10.100	1435	1105	306	273	205	698	356	473	285	80	50	80	80	1/2"	1"
STH 10.150	1935	1605	306	273	205	1198	356	473	285	80	50	80	80	1/2"	1"